

Pourquoi mesurer les attentes et le niveau de satisfaction des salariés CDI bénéficiaires de congés individuels de formation ?

Le Fongecif Rhône-Alpes a voulu connaître l'évolution professionnelle des salariés sous contrat à durée indéterminée ayant bénéficié d'un congé individuel de formation (CIF). Pour ce faire, il les a interrogés sur leur niveau de satisfaction, tant à l'égard du CIF que des services rendus par le Fongecif. Les objectifs étaient les suivants :

- mesurer le niveau de satisfaction des salariés à l'égard du CIF.
- identifier l'évolution professionnelle des salariés à l'issue du CIF, notamment vérifier les conditions éventuelles de retour dans l'entreprise, de création d'entreprise, de changement de métier ou d'activité, d'évolution de carrière dans une autre entreprise.
- évaluer les axes d'amélioration dans les différentes étapes de l'accompagnement Fongecif : accueil, information, orientation.

Une forte participation

Alors que le questionnaire a été adressé à 3100 personnes ayant bénéficié d'un congé individuel de formation entre juillet 2006 et juin 2007, près de mille personnes ont accepté de s'exprimer, soit un sur trois. Ce taux de participation, s'ajoutant à des résultats particulièrement encourageants, montre l'importance qu'un congé individuel de formation peut avoir sur le parcours professionnel d'un salarié.

Méthodologie

L'étude conduite par le cabinet MDR a été menée au moyen d'une enquête par voie postale réalisée en mai 2008 auprès des 3100 bénéficiaires, dont le congé individuel de formation a été réalisé soit au 2^e semestre 2006 soit au 1^{er} semestre 2007.

L'enquête permettait aux bénéficiaires de répondre, soit par retour du questionnaire sous enveloppe T, soit en ligne, à partir du lien internet indiqué dans le courrier. Au total 998 bénéficiaires ont répondu à l'enquête, soit un taux de retour de 32%.

L'échantillon obtenu est représentatif de la base de sondage de départ.

Base de sondage	3100
Test du questionnaire par voie postale	30
Retours par voie postale	800
Retours par Internet	168
Total – échantillon obtenu	998

Références

État des lieux de la satisfaction et des attentes des bénéficiaires de CIF de la période allant du 2^e semestre 2006 à la fin du 1^{er} semestre 2007, enquête effectuée en mai 2008 par voie postale et internet auprès de 3100 bénéficiaires, Institut MDR.

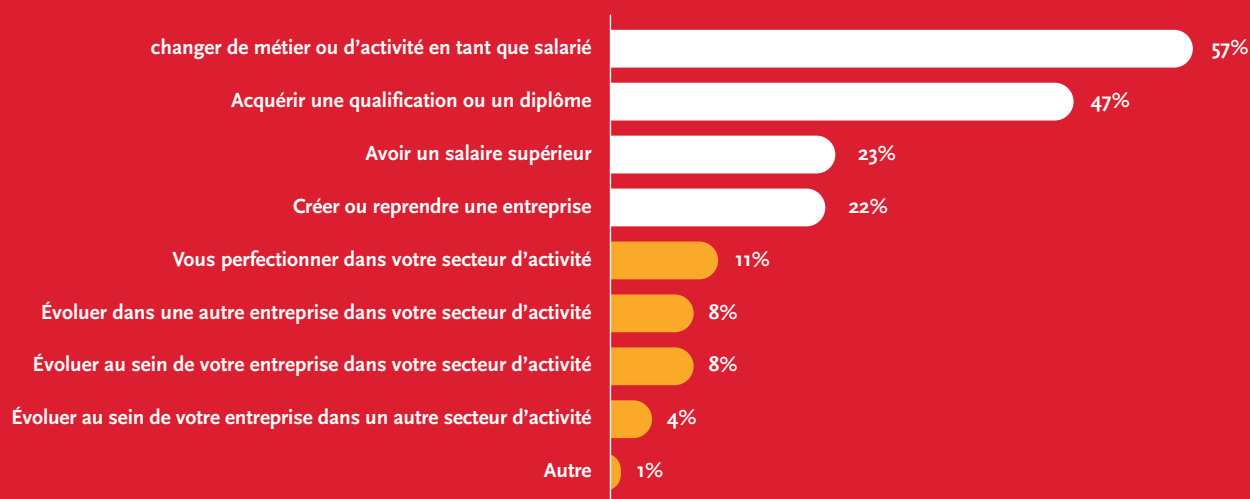
LES RÉSULTATS DE L'ÉTUDE

En synthèse...

- Un CIF se fait en priorité pour changer de métier (ou d'activité) et acquérir une qualification, un diplôme.
- 8 CIF sur 10 se concrétisent par un changement professionnel conforme, le plus souvent, aux objectifs de départ. Le changement est perçu comme satisfaisant par 98% des bénéficiaires (totalement satisfaits = 78%).
- 9 bénéficiaires sur 10 reconnaissent l'importance du CIF dans leur parcours professionnel.
- 6 à 7 sur 10 envisagent « encore » une évolution professionnelle au terme du CIF.
- 96% des répondants considèrent que le CIF les a aidés à améliorer leur situation professionnelle, principalement par l'acquisition d'une nouvelle qualification (68%), l'accès à un autre emploi ne représentant que 47% et l'augmentation de la rémunération à 30%.

Les objectifs à l'entrée en formation

% établis sur 998 répondants

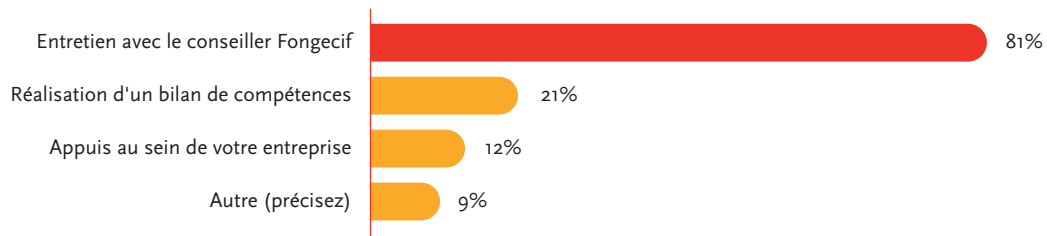


Faire évoluer son activité professionnelle, se perfectionner, apparaissent comme les principaux objectifs de ces salariés.

Les appuis dont le candidat a bénéficié

De quels appuis avez-vous bénéficié avant votre engagement dans le CIF ?

% établis sur 998 répondants



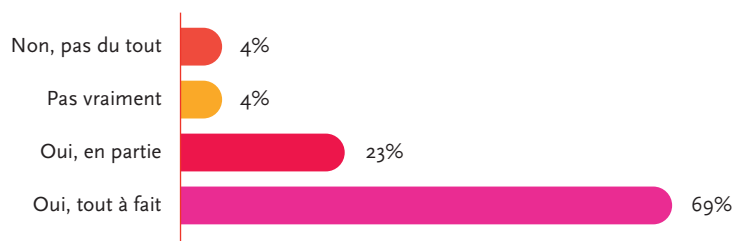
Plus de 80% des salariés ont bénéficié d'un entretien personnalisé avec un professionnel de l'orientation du Fongecif. Au cours de cet entretien, le salarié est accompagné dans la définition de son projet professionnel. Cette prestation fait partie des nombreux services proposés par le Fongecif (réunions d'information, atelier transport, atelier bilan, entretien individuel...)

Pour 80%, un changement professionnel à l'issue du CIF

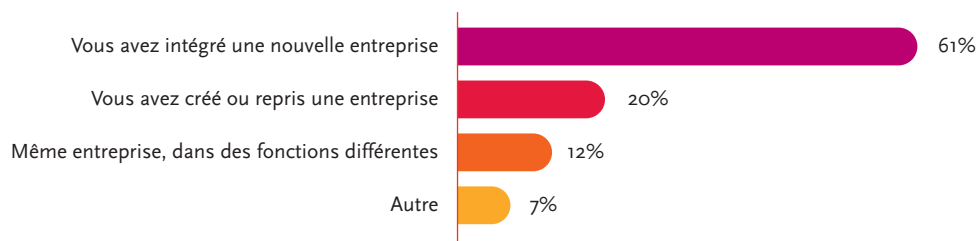
Aujourd'hui avez-vous effectué un changement professionnel ? % établis sur 998 répondants



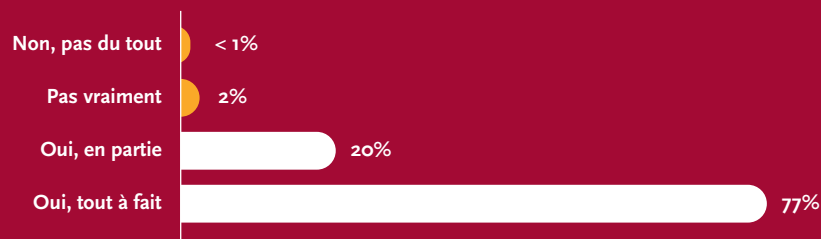
Si oui, ce changement est-il directement lié au CIF effectué ? % établis sur 775 répondants



Si oui, de quelle nature est ce changement ? % établis sur 775 répondants



Vous avez effectué un changement professionnel. Êtes-vous satisfait de ce changement ? % établis sur 775 répondants



80% des participants à l'enquête ont effectué un changement professionnel, en majorité dans une nouvelle entreprise (60%), voire en créant une entreprise (près de 20%), et les trois quarts de cette population (77%) s'en déclarent satisfaits. 92 % associent ce changement à leur congé individuel de formation. Les 20 % qui n'ont pas connu de changement professionnel restent tout de même positifs à l'égard de leur démarche: en effet, s'ils n'ont pas pu ou pas voulu connaître de changement professionnel, pour des raisons souvent très diverses, 49 % d'entre eux se déclarent néanmoins satisfaits de la situation.

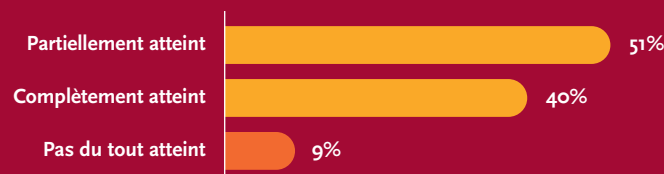
Une volonté : persévérer pour évoluer professionnellement

Aujourd'hui envisagez-vous encore une évolution professionnelle ? % établis sur 998 répondants



Plus de 60% des salariés interrogés envisagent à court ou moyen terme une autre évolution. Le congé individuel de formation les a aidés à s'inscrire dans une logique de formation tout au long de la vie.

Diriez-vous aujourd'hui que votre objectif principal est atteint ? % établis sur 998 répondants

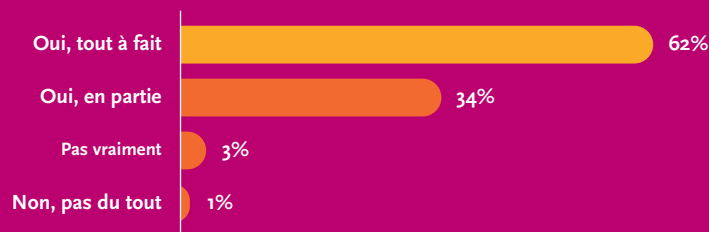


Plus de 9 salariés sur 10 déclarent avoir atteint complètement ou partiellement leur objectif. Parmi les 9% de salariés qui n'ont pas atteint leur objectif, quasiment un sur deux se déclare en partie ou totalement satisfait de cette situation. En effet, une formation, indépendamment d'une évolution professionnelle, a aussi des effets induits positifs pour les salariés.

96% considèrent avoir été aidés par leur congé individuel de formation

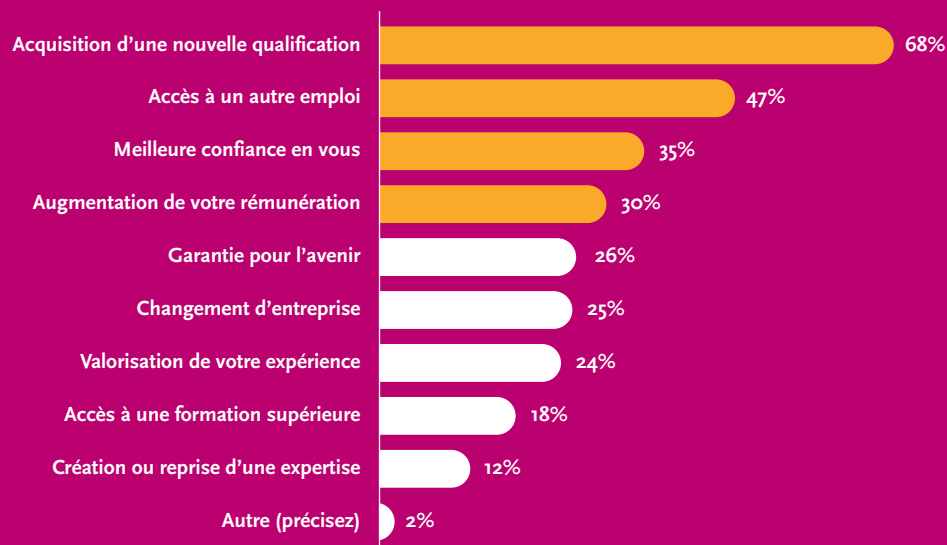
En conclusion, diriez-vous que le CIF vous a aidé dans votre parcours professionnel ?

% établis sur 998 répondants



En quoi précisément le CIF vous a-t-il aidé ?

% établis sur 970 répondants



La quasi totalité des salariés ont perçu leur CIF comme une aide à la réalisation de leur parcours professionnel surtout par l'acquisition d'une nouvelle qualification (68%), par l'accès à un autre emploi (47%) et pour 35% d'entre eux, par l'amélioration de la confiance en eux. L'augmentation de la rémunération est aussi un facteur important (30%) des effets positifs du CIF.

FONGECIF



RHÔNE-ALPES

Bâtiment le Premium
131, boulevard Stalingrad
69624 Villeurbanne cedex
téléphone 04 72 82 50 50
fax 04 72 82 50 79
www.fongecifrhonealpes.fr

LE DEVENIR
PROFESSIONNEL
DES SALARIÉS BÉNÉFICIAIRES

DE CONGÉS
INDIVIDUELS
DE FORMATION



ÉTAT DES LIEUX DE LA SATISFACTION
ET DES ATTENTES DES BÉNÉFICIAIRES DE CIF
Une enquête du Fongecif Rhône-Alpes